

załącznik nr 5- do zapytania ofertowego

Szczegółowy Opis Zamówienia -

1. Obmiar robót

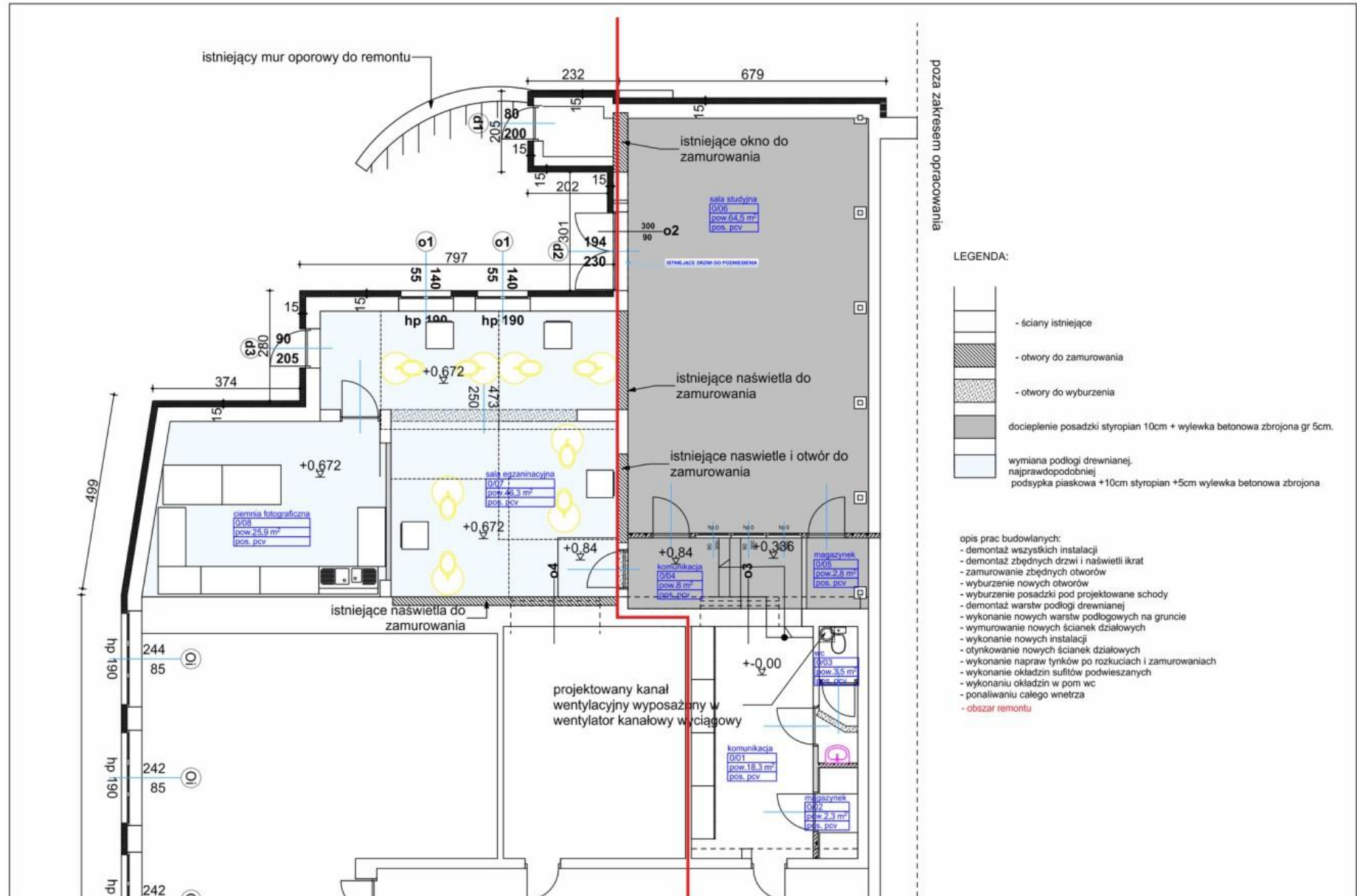
L.p	Podstawa	Opis i wyliczenia	j.m	Poszcz.	Razem
I		Demontaż instalacji istniejących -			
1 d.1	KNNR 9 0301-03 kalk. własna	Demontaż przewodów układanych pod tynkiem wtynkowych, płaskich lub kabelkowych okrągłych 1	kpl. kpl.	1,000	
				RAZEM	1,000
2 d.1	KNR 4-02 0308-01 kalk. własna	Demontaż rurociągów stalowych o śr. 15-20mm -wraz z umywalką i baterią, zaworami, miską WC 1	m m	1,000	
				RAZEM	1,000
3 d.1	KNR 4-02 0506-02 kalk. własna	Demontaż rurociągu stalowego o połączeniach spawanych o śr. 20mm-instalacja CO wraz grzejnikami, zaworami 1	kpl. kpl.	1,000	
				RAZEM	1,000
4 d.1	KNR 7-06 0302-01 kalk. własna	Demontaż- Montaż przewodów prostokątnych odpylania wraz z kształtkami i osprzętem o obwodzie do 2000mm 1	kpl. kpl.	1,000	
				RAZEM	1,000
5 d.1	KNR 4-01 0354-10 kalk. własna	Wykucie z muru ościeżnic stalowych lub krat drzwiowych o powierzchni ponad 2m ² - w tym demontaż stolarki okiennej oraz krat okiennych 6	szt. szt.	6,000	
				RAZEM	6,000
6 d.1	KNR-W 2-02 1918-05 Kalk. własna	Ręczne skucie powierzchni betonowych grubości do 15 cm niezbrojonego- wraz z fundamentami pod maszyny 98	m ² m ²	98,000	
				RAZEM	98,000
7 d.1	KNR-W 4-01 0340-01 Kalk.własna	Wykucie bruzd pionowych 1/4x1/2 ceg. w ścianach z cegły na zaprawie wapiennej 2	szt. szt.	2,000	
				RAZEM	2,000
II		Prace budowlano – remontowe			
8 d.2	KNR 4-01 0304-01	Uzupełnienie ścian lub zamurowanie otworów w ścianach na zaprawie cementowo-wapiennej ceglami 6	szt. szt.	6,000	
				RAZEM	6,000
9 d.2	KNR 2-02 0107-01	Ściany budynków jednokondygnacyjnych o wysokości do 4,5 m z bloczków z betonu komórkowego grubości 24 cm- ścianki działowe 36	m ² m ²	36,000	
				RAZEM	36,000

10 d.2	KNR 2-02 1102-01	Warstwy wyrównawcze pod posadzki z zaprawy cementowej grubości 20mm zatarte na ostro z niezgodnymi warstwami izolacji 98	m ² m ²	98,000	
				RAZEM	98,000
11 d.2	KNR2-02 1102-03	Warstwy wyrównawcze pod posadzki z zaprawy cementowej - dodatek lub potrącenie za zmianę grubości o 10 mm Krotność =8 98	m ² m ²	98,000	
				RAZEM	98,00
12 d.2	KNR 2-02 0218-01 kalk. własna	Schody żelbetowe- stopniowe zewnętrzne i wewnętrzne na gotowym podłożu- z zastosowaniem pompy do betonu 1	kpl. kpl.	1,000	
				Razem	1,000
13 d.2	KNR 2-02 0802-01	Tynki wewnętrzne zwykłe kat.II wykonane ręcznie z transportem mechanicznym na ścianach i słupach 72	m ² m ²	72,000	
				Razem	72,000
14 d.2	KNR AT-27 0101-10	Skucie tynków, wykucie i naprawa spoin- oczyszczenie powierzchni 35	m ² m ²	35,000	
				RAZEM	35,000
15 d.2	KNR 2-02 0815-02	Wewnętrzne gładzie gipsowe dwuwarstwowe na ścianach 196	m ² m ²	196,000	
				RAZEM	196,000
16 d.2	KNR 2-02 1505-03	Dwukrotne malowanie farbami emulsyjnymi powierzchni wewnętrznych- podłoży gipsowych z gruntowaniem 196	m ² m ²	196,00	
				RAZEM	196,000
17 d.2	KNR 2-02 0822-06	Licowanie ścian płytkami glazurowanymi 15x15- pomieszczenie WC 20	m ² m ²	20,000	
				RAZEM	20,000
18 d.2	KNNR7 0702-02	Sufity podwieszane z płytami z włókien mineralnych z rastrami o wymiarach 600x600mm 99,4	m ² m ²	99,400	
				RAZEM	99,400
19 d.2	NNRNKB 202 1136-01	(z.VIII)Posadzki z paneli podłogowych 64,5	m ² m ²	64,500	
				RAZEM	64,500
20 d.2	KNR2-02 1118-08	Posadzki płytkowe z kamieni sztucznych: płytki 30x30 cm układane na klej metodą zwykłą 34,9	m ² m ²	34,900	
				Razem	34,900
21 d.2	KNR 2-02 1017-01	Skrzydła drzwiowe płytowe wewnętrzne jednodzielne pełne o powierzchni do 1,6m ² fabrycznie wykończone 4	szt szt	4,000	
				RAZEM	4,000

Ila		Prace instalacyjne			
3.1		Wykonanie instalacji elektrycznej z zabezpieczeniami			
22 d.3. 1	KNNR 5 0204-04	Przewody kabelkowe płaskie o łącznym przekroju żył do 30 mm ² układanie w tynku na podłożu betonowym- instalacja gniazd 100	m m	 100,000	 100,000
				RAZEM	100,000
23 d.3. 1	KNNR 5 0302-01	Puszki instalacyjne podtynkowe pojedyncze o śr. do 60mm- instalacja gniazd plus biały montaż 20	szt. szt.	 20,000	 20,000
				RAZEM	20,000
24 d.3. 1	KNNR 5 0204-04	Przewody kabelkowe płaskie o łącznym przekroju żył do 30mm ² układane w tynku na podłożu betonowym- instalacja oświetlenia plus biały montaż 50	m m	 50,000	 50,000
				RAZEM	50,000
25 d.3. 1	KNNR 5 0404-01	Tablice rozdzielcze o masie 10 kg z wymienionym osprzętem 1	szt. szt.	 1,000	 1,000
				RAZEM	1,000
3.2		Wykonanie instalacji w WC			
26 d.3. 2	KNNR 4 0112-01	Rurociągi z tworzyw sztucznych(PP,PE,PB) o śr. zewnętrznej 20mm o połączeniach zgrzewanych, na ścianach w budynkach niemieszkalnych 20	m m	 20,000	 20,000
				RAZEM	20,000
27 d.3. 2	KNR-W 2-15 0137-01	Baterie umywalkowe lub zmywakowe ściennie o śr. nominalnej 15mm 1	kpl. kpl.	 1,000	 1,000
				RAZEM	1,000
28 d.3. 2	KNR-W 2-15 0230-02	Umywalki pojedyncze porcelanowe z syfonem gruszkowym 1	kpl. kpl.	 1,000	 1,000
				RAZEM	1,000
29 d.3. 2	KNNR 4 0208-03	Rurociągi kanalizacyjne z PCV o śr.110 mm na ścianach w budynkach niemieszkalnych o połączeniach wciskowych 5	m m	 5,000	 5,000
				RAZEM	5,000
30 d.3. 2	KNR 2-15/ GEBERIT 0101-01	Elementy montażowe GeberitKombifix do miski ustępowej montowane na ścianie 1	kpl kpl	 1,000	 1,000
				RAZEM	1,000
31 d.3. 2	KNR 2-15/ GEBERIT 0104-01	Urządzenia sanitarne na elemencie montażowym- ustęp 1	kpl kpl	 1,000	 1,000
				Razem	1,000
3.3		Wykonanie instalacji CO			
32 d.3. 3	KNNR 4 0404-01	Rurociągi w instalacjach c.o. z tworzyw sztucznych o śr. zewnętrznej 20 mm o połączeniach zgrzewanych na ścianach w budynkach	m		



		40	m	40,000	
				RAZEM	40,000
33 d.3. 3	KNNR 4 0418-05	Grzejniki stalowe dwupłytkowe o wys. 300-500 mm i dług. do 1600mm 4	szt. szt.	4,000	
				Razem	4,000
3.4		Wykonanie instalacji wentylacji			
3.4 d.3. 4	KNR 2-17 0101-01	Przewody wentylacyjne z blachy stalowej, prostokątne, typ A/I o obwodzie do 400 mm- udział kształtek do 35% 25	m ² m ²	25,000	
				RAZEM	25,000
35 d.3. 4	KNR 2-17 0138-01	Kratki wentylacyjne typ A lub N o obwodzie do 800 mm - do przewodów stalowych i aluminiowych 4	szt. szt.	4,000	
				RAZEM	4,000





Unia Europejska
Europejski Fundusz Społeczny

