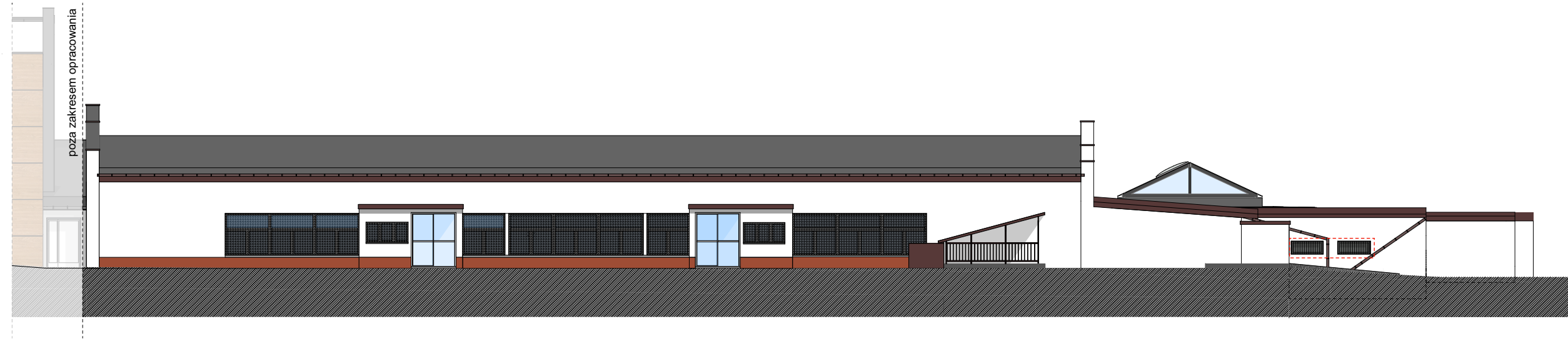
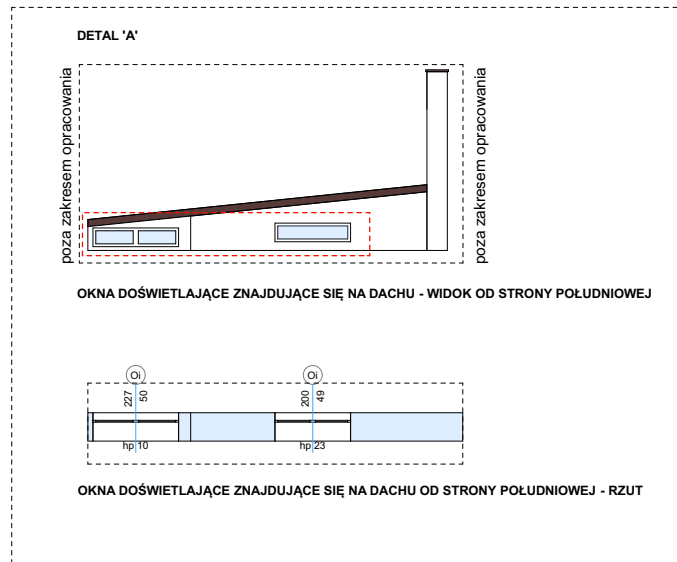
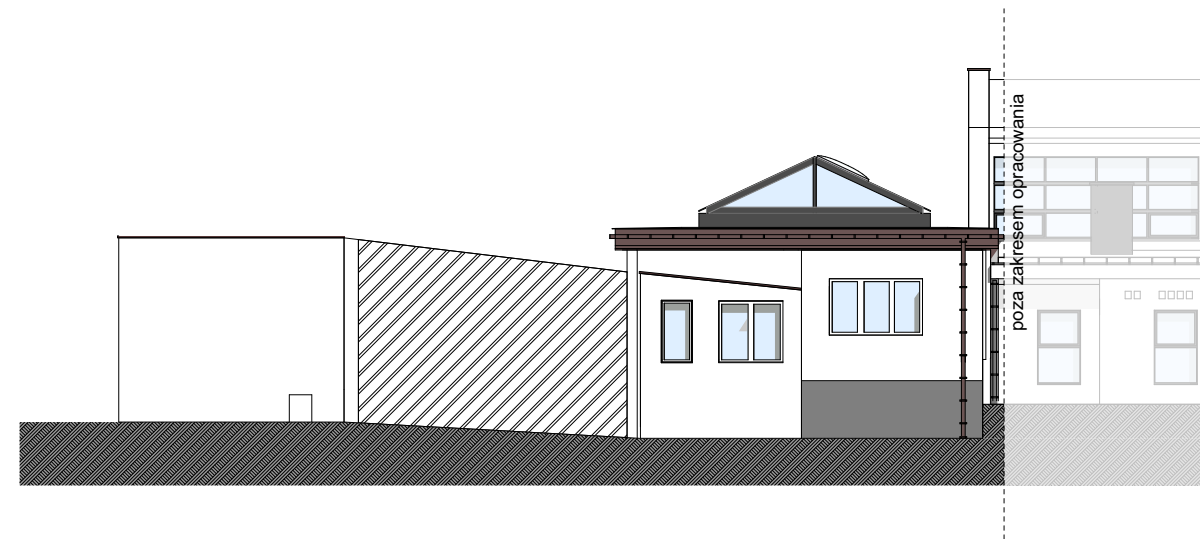


ELEWACJA PÓLNOČNA



ELEWACJA POŁUDNIOWA



UWAGI:

1. niniejszy rysunek stanowi integralną część wielobranżowego projektu budowlanego i należy rozpatrywać go łącznie z opisem technicznym i projektami branż
2. wszelkie projekty wykonawcze i rozwiązania uszczegóławiające oraz przyjęte w fazie realizacji zamienne rozwiązania techniczne i technologiczne należy bezwzględnie konsultować i zatwierdzić na etapie projektowania z autorem niniejszego opracowania

LEGENDA:

--- okna i drzwi przeznaczone do wymiany

 <p>Beata Mazurek Architekt</p>	<p>Beata Mazurek - Architekt ul. Górna 19A/10, 25-415 Kielce, tel. 600 37 50 57</p>		
	<p>Temat: Termomodernizacja budynku szkoły (II etap) Zespołu Szkół Ponadgimnazjalnych Nr 1 w Kielcach ul. Jagiellońska 90, 25-734 Kielce</p>		
Adres:	ul. Jagiellońska 90, 25-734 Kielce		
Inwestor:	Zespół Szkół Ponadgimnazjalnych Nr 1 ul. Jagiellońska 90, 25-734 Kielce		
Tyt. rys.:	ELEWACJA PÓLNOČNA I POŁUDNIOWA - INWENTARYZACJA		
Faza:	PROJEKT BUDOWLANY	Skala :	1 : 200
Branża:	ARCHITEKTURA	Nr upr.	Podpis
Projektował:	mgr inż. arch. Beata Mazurek	KL-42/2000	04. 2019
			Nr rys.
			3